

# Lieferantendokumentation Möbel

## Objekteinrichtung Oberhaizinger GmbH

Griesstraße 1  
D-84533 Markt  
Germany

Tel.: +49 8678 7489 0  
Fax: +49 8678 7489 18

oh@oberhaizinger.de  
www.oberhaizinger.de

# Documentation of Suppliers Furniture



## Lieferantendokumentation Firmenprofil

Im Jahre 1905 als kleiner Familienbetrieb gegründet, wuchs die Firma Oberhaizinger zu einem mittelständischen Vorzeigebetrieb mit modernsten Produktionsanlagen sowie CAD gestützter Planung und Fertigung. Dies verspricht ein Höchstmaß an handwerklichem und technischem Know-how und Sorgfalt, mit denen Oberhaizinger-Möbel in optimaler Qualität gefertigt, weltweit geliefert und montiert werden. Zudem gehört eine individuelle Beratung der Kunden bei der Oberhaizinger GmbH zur Unternehmensphilosophie, was eine optimale Funktion und Kundenzufriedenheit garantiert.

Unser Ziel ist es, für Ihre exklusiven Automobile einen perfekten Hintergrund zu schaffen.



## Documentation of Suppliers Company Profile



*Established in 1905 as a small family business, Oberhaizinger has grown to a medium-sized model company with the most modern of facilities as well as CAD supported design and manufacturing.*

*This provides the highest level of workmanship, technical know-how and care, so that Oberhaizinger furniture is manufactured, delivered and assembled worldwide to the highest quality. In addition an individual consultation of the customer is part of Oberhaizinger's business philosophy. This guarantees customer satisfaction and the best functionality.*

*Our target is to provide the perfect setting for your exclusive cars*

# Möbel Empfang

## 1. Einsatzbereich

Schauraum

## 2. Hersteller Bezeichnung

Der Empfang ist großzügig, hell und einladend gestaltet und ausgerüstet mit:

- Arbeitsfläche für 1 bis 4 Mitarbeiter / -innen
- Telefonzentrale
- Schrankwand und Korpusse
- Kassentresor, Schlüsseltresor
- Zentraler Lichtsteuerung
- Pantrymodul
- Bartheke für kurze Wartezeiten
- Barhocker.

In kleineren Betrieben kann an Stelle des Schrankwandmoduls entweder eine Elementschrankwand oder ein bis zwei Sideboards vor die raumbegrenzende Rückwand gestellt werden.

## Bestellnummer

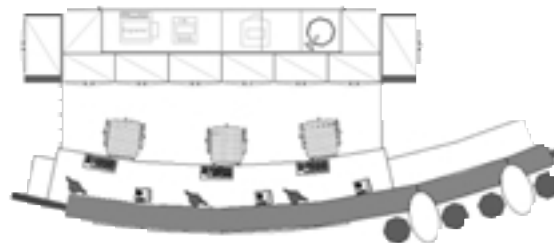
Empfang P-01  
Bistro P-02  
Barhocker P-02

# Furniture Reception



## Beispiel

Example



## 1. Area of Application

showroom

## 2. Supplier Designation

The reception is generously fitted, bright and inviting and is equipped with:

- Work area for 1 to 4 employees
- Central Telephone system
- Wall unit and other cupboards
- Cash register and key-operated safe
- Central lighting controls
- Pantry module
- Barcounter tables for short waiting periods
- Bar stool.

In smaller dealership, a single wall unit or one to two sideboards can be positioned in front of the back wall instead of the full wall unit module.

## Ordering number

Reception P-01  
Bistro P-02  
Bar stool P-02

# Möbel

## Empfang + Bistro

### 3. Bestandteile

#### Podest:

mit Kabelkanal und textilem Bodenbelag mit „Porsche Muster“

#### Theke:

ausrüstbar mit:

- Arbeitsfläche für 1 bis 4 Mitarbeiter
- Telefonzentrale
- Kasse
- Licht-, Ton- und Türsteuerung
- Registratur
- kombinierbar mit Bistrotke

#### Schrankwand:

Größe der Theke entsprechend

- einseitig für Wandmontage
- doppelseitig, freistehend, ausrüstbar mit:
  - Pantrymodul
  - Gerätenische für Kopierer/Fax/Drucker

#### Bistro:

ausrüstbar mit:

- Ellipsentischen für Besucher
- Unterschränke für Kühlschrank und Spüle, sowie Fächern
- kombinierbar mit Empfang oder freistehend

#### Barhocker:

für kurze Wartezeiten



# Furniture

## Reception + Bistro

### 3. Components and Materials

#### Platform:

with cable duct, textile floor covering "Porsche pattern"

#### Counter:

can be equipped with:

- working surface, for 1 to 4 employees
- central telephone system
- cash register
- central light-/sound- and door controls
- can be combined with bistro counter

#### Cupboard wall:

counter, to appropriate size

- single cupboard wall
- double cupboard wall, free-standing, can be equipped with:
  - pantry module
  - space for copier/fax/printer

#### Bistro:

can be equipped with:

- elliptic tables for visitors
- body modules for refrigerator and sink unit
- body modules with shelves
- can be combined with reception

#### Bar stool:

for short waiting periods



# Möbel Arbeitsplätze

# Furniture Working places

## 1. Einsatzbereich

Schauraum: Verkauf, Kundendienst,  
Teileverkauf, Bürobereiche

## 2. Hersteller Bezeichnung

Der Verkäuferarbeitsplatz ist mit einem Schreibtisch mit angeschlossenen Besprechungstisch ausgerüstet, sowie flachen, und damit überschaubaren Sideboards im Rückbereich. Die Teppichinsel definiert den Bereich für den Mitarbeiter.

### Arbeitsplatz mit:

- Schreibtisch, geschwungen
- Besprechungstisch, rund
- Technischelement mit CPU, Drucker und Unterbau
- Sideboard
- Teppichinsel

### Bestellnummer

Arbeitsplatz P-03  
Teppich P-03



## 1. Area of Application

showroom: car sales, service reception, parts sales, office areas

## 2. Supplier Designation

The sales workstation is fitted with a desk and adjoining conference table, along with flat and therefore manageable sideboards at the back. The carpet delineates the area for staff.

### Working place with:

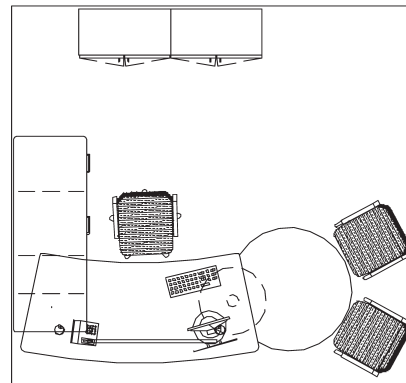
- desk, semi-circular
- conference table, circular
- technical element with CPU, printer and container
- sideboard
- carpet island

### Ordering number

Working place P-03  
Carpet P-03

### Beispiel

Example



# Möbel Arbeitsplätze

## 3. Bestandteile

### Schreibtisch:

- Arbeitsfläche geschwungen
- Kombinierbar mit Besprechungstisch
- Breite: 2000 – 2400 mm, Tiefe: 900 mm, Höhe: 720 mm.

### Besprechungstisch:

- Arbeitsfläche rund
- Kombinierbar mit Schreibtisch
- Ø 1100 mm, Höhe: 720 mm.

### Technikelement:

- Schreibtisch auf Technischelement aufliegend
- Kombination:
  - Container, Druckerfach und CPU-Raum
  - Ergänzung mit Kabelraum
- Breite: 1430 – 1750 mm, Tiefe: 640 mm, Höhe: 630 mm.

### Sideboard:

- freistehend
- Einzel- und Doppelausführung
- Breite: 870 - 1700 mm, Tiefe: 470 mm, Höhe: (2 Ordner) 850 mm, Höhe: (3 Ordner) 1140 mm.

### Schrank:

- Wandmontage
- Reihenbauweise
- Einzelbreite: 840 mm, Tiefe: 450 mm, Höhe: (6 Ordner) 2230 mm.
- Kombinierbar mit offenem Mittelteil
- Breite: 400 – 800 mm, Tiefe: 400 mm, Höhe: 2230 mm.

### Teppichinsel:

- Teppich definiert den Arbeitsbereich
- Breite: 4000 mm, Tiefe: 3400 mm.



# Furniture Working places

## 3. Components

### Desk:

- working surface semi-circular
- can be combined with conference table
- width: 2000 – 2400 mm, depth: 900 mm, height: 720 mm.

### Conference table:

- working surface circular
- can be combined with desk
- Ø 1100 mm, height: 720 mm.

### Technical element:

- desk lie on technical element
- combination
  - container, printer and CPU
  - can be completed with space for cable duct
- width: 1430 – 1750 mm, depth: 640 mm, height: 630 mm.

### Sideboard:

- free-standing
- single and double type
- width: 870 - 1700 mm, depth: 470 mm, height: (2 files) 850 mm, height: (3 files) 1140 mm.

### Cupboard:

- wall assembly
- row building method
- single width: 840 mm, depth: 450 mm, height: (6 files) 2230 mm,
- can be combined with open center part
- width: 400 – 800 mm, depth: 400 mm, height: 2230 mm.

### Carped island:

- carped delineates the working area
- width: 4000 mm, depth: 3400 mm.



# Möbel

## Raumteiler

### 1. Einsatzbereich

Übergabeplatz im Schauraum

### 2. Hersteller Bezeichnung

- Raumteiler als leichte räumliche Abtrennung
- und als Kommunikationspaneel
  - leicht transportabel
  - mit Kommunikationspaneel (Format 2:1) auf Vorder- und Rückseite, austauschbar

### Bestellnummer

Raumteiler P-04

# Furniture

## Space divider



### 1. Area of Application

car handing-over point in showroom

### 2. Supplier Designation

- space divider as partition for privacy
- and as communication panel
  - easy transport
  - with communication panel (size 2:1) on front- and backside, exchangeable

### Ordering number

Space divider P-04



# Möbel

## Clubtisch

### 1. Einsatzbereich

Fitting-Lounge, Wartebereich, Übergabepplatz

### 2. Hersteller Bezeichnung

Clubtisch

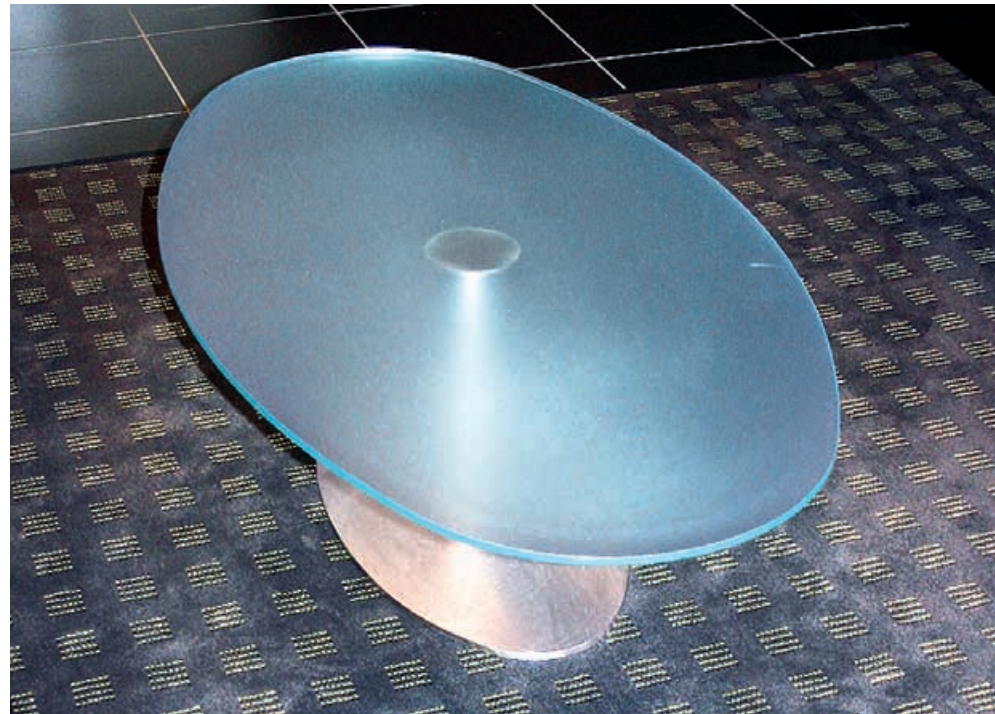
Breite: 1420 mm, Tiefe: 720 mm,  
Höhe: 550 mm.

### Bestellnummer

Clubtisch P-07

# Furniture

## Club table



### 1. Area of Application

fitting lounge, waiting area, car handing-over point

### 2. Supplier Designation

lounge table  
width: 1420 mm, depth: 720 mm,  
height: 550 mm.

### Ordering number

Club table P-07



# Möbel

## Besprechungstisch

# Furniture

## Meeting table

### 1. Einsatzbereich

Konferenzraum

### 2. Hersteller Bezeichnung

Besprechungstisch, oval, für 6 bis 12 Personen

Breite: 2000 - 2800 mm,

Tiefe: 1150 - 1350 mm, Höhe: 720 mm

- erweiterbar bis 16 Personen

Besprechungstisch, rund, für 4 Personen

Ø 1100 mm, Höhe: 720 mm.



### 1. Area of Application

conference area

### 2. Supplier Designation

meeting table, oval, for 6 to 12 persons

width: 2000 - 2800 mm,

depth: 1150 - 1350 mm, height: 720 mm

- expandable until 16 persons

meeting table, circular, for 4 persons

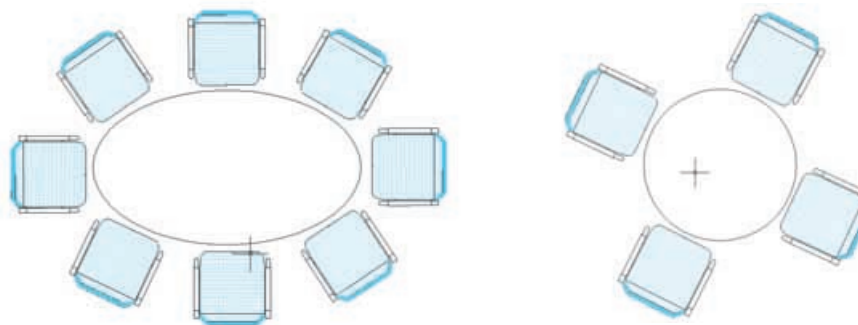
Ø 1100 mm, height: 720 mm.

### Bestellnummer

Besprechungstisch P-05

### Ordering number

Meeting table P-05



# Möbel

## Glastrennwände

- 1. Einsatzbereich**  
Büro- und Besprechungsbereich
- 2. Hersteller Bezeichnung**  
Glastrennwand raumhoch mit:
  - Schiebetür oder
  - Drehtür

**Bestellnummer**  
Glastrennwand P-06

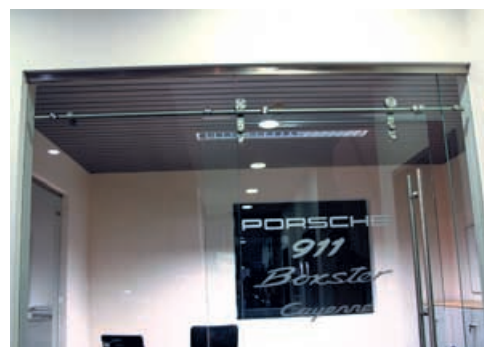
# Furniture

## Glass partition walls



- 1. Area of Application**  
office area
- 2. Supplier Designation**  
glass partition wall with:
  - sliding door or
  - normal door

**Ordering number**  
Glass partition wall P-06



# Möbel

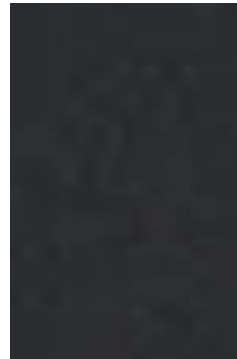
## Möbeloberflächen

# Furniture

## Furniture Surfaces

### 1. Materialien

- E/E 1 Schichtstoff RAL 7021 schwarzgrau
- E/E 2 Schichtstoff horizontal gewellt, RAL 9006 Weißaluminium
- E/E 3 Schichtstoff RAL 9006 Weißaluminium
- E/E 4 Schichtstoff Eiche hell, Dekor
- E/E 6 Schichtstoff „Porsche Rot“
- E/E 8 Glas satiniert
- E/E 17 Edelstahl glaskugelgestrahlt
- E/E 20 Titan pulverbeschichtet
- E/E 22 RAL 7021 schwarzgrau



E/E 1 / E/E 22



E/E 2



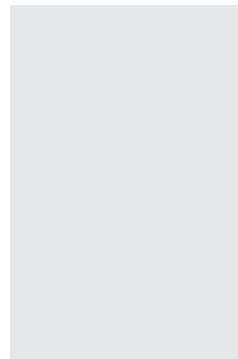
E/E 3



E/E 4



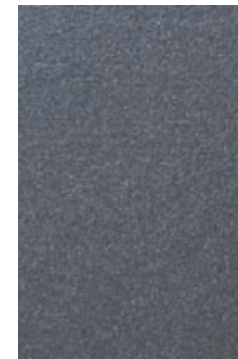
E/E 6



E/E 8



E/E 17



E/E 20

### 1. Materials

- E/E 1 laminated board RAL 7021 black-gray
- E/E 2 laminated board corrugated horizontally, RAL 9006 white aluminium
- E/E 3 laminated board RAL 9006, white aluminium
- E/E 4 laminated board light oak, dekor
- E/E 6 laminated board „Porsche red“
- E/E 8 satin-frosted glass
- E/E 17 glass bead blasted stainless steel
- E/E 20 powder-coated titanium
- E/E 22 RAL 7021 black-gray